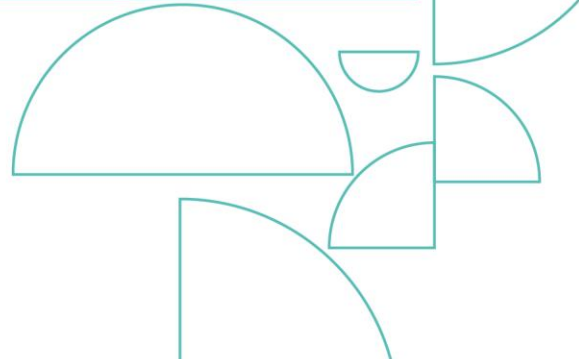


CRONOGRAMA DE VISITAS DA GARANTIA DA QUALIDADE

versão 1.0, de 27/05/2024

	2024	TC	Região
1.	05 e 06/08	TCE-RJ	Sudeste
2.	07 e 08/08	TCM-RJ	
3.	05 e 06/08	TCE-PE	Nordeste
4.	05 e 06/08	TCE-PA	Norte
5.	07 e 08/08	TCM-PA	
6.	08 e 09/08	TCE-RO	Norte
7.	12 e 13/08	TCE-MT	Centro-Oeste
8.	12 e 13/08	TCE-AL	Nordeste
9.	12 e 13/08	TCE-CE	Nordeste
10.	15 e 16/08	TCE-MA	Nordeste
11.	15 e 16/08	TCE-PR	Sul
12.	19 e 20/08	TCE-MG	Sudeste
13.	19 e 20/08	TCM-SP	Sudeste
14.	21 e 22/08	TCE-SP	
15.	22 e 23/08	TCE-AC	Norte
16.	22 e 23/08	TCE-AM	Norte
17.	26 e 27/08	TCE-SC	Sul
18.	29 e 30/08	TCE-SE	Nordeste
19.	26 e 27/08	TCM-BA	Nordeste
20.	28 e 29/08	TCE-BA	
21.	02 e 03/09	TCE-MS	Centro-Oeste
22.	02 e 03/09	TCE-RN	Nordeste
23.	05 e 06/09	TCE-PI	Nordeste
24.	05 e 06/09	TCE-TO	Norte
25.	05 e 06/09	TCE-RR	Norte
26.	16 e 17/09	TCE-ES	Sudeste
27.	16 e 17/09	TCM-GO	Centro-Oeste
28.	18 e 19/09	TCE-GO	



	2024	TC	Região
29.	19 e 20/09	TC-DF	Centro-Oeste
30.	30/09 e 1º/10	TCE-AP	Norte
31.	30/09 e 1º/10	TCE-PB	Nordeste
32.	03 e 04/10	TCU	Centro-Oeste
33.	-	TCE-RS ¹	Sul

¹ O TCE-RS não será avaliado no ciclo 2024, devido à calamidade pública no Rio Grande do Sul.